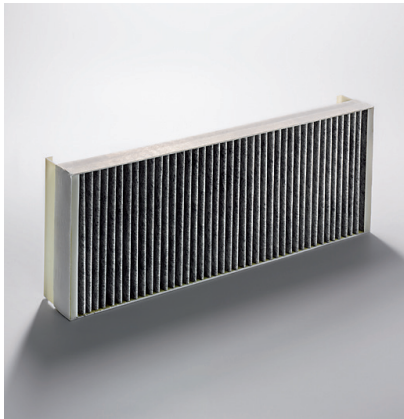


NÁHRADNÍ DÍLY ARGUMENTÁŘ

Originální kabinové filtry MAN

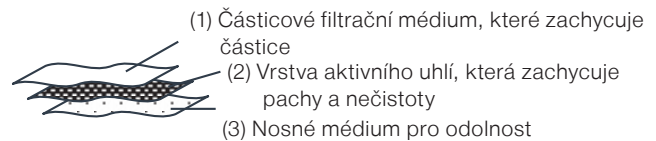


Čistý vzduch

Kabinový filtr je namontovaný v sacím vzduchovém potrubí větráku. Jeho úkolem je filtrovat cizí částice, jako jsou prach, pyl, saze atd., z okolního vzduchu a přivádět do vnitřku vozidla čistý vzduch. Existují dvě různé verze kabinového filtru, částicový filtr a kombinovaný filtr. Částicový filtr zachycuje prach, pyl a škodlivé částice, které by jinak byly zaneseny s proudem vzduchu do interiéru vozidla. Kromě toho filtr zachycuje pomocí vrstvy aktivního uhlí také pachy a znečišťující plyny.

Obrázek 1 znázorňuje schematickou ilustraci konstrukce kombinovaného filtru.

Obr. 1: Sestava kombinovaného filtru



✓ Zákaznické výhody v kostce:

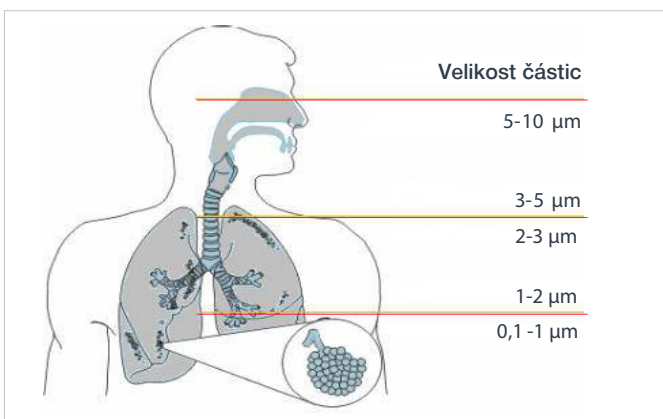
- Pomáhá udržet účinnost a odolnost systému klimatizace vozidla
- Chrání cestující ve vozidle proti látkám, které jsou škodlivé pro jejich zdraví
- Zaručuje dlouhou provozní životnost s vysokou kapacitou a vysokou účinností filtrace, v kombinaci s nízkou ztrátou rozdílového tlaku
- Díky dokonalému vyladění filtruje a čistí celý průtok vzduchu
- Nevydává žádný zápach a neobsahuje zdraví škodlivé impregnované látky
- Je mechanicky a tepelně stabilní

👁️ Přehled základních informací:

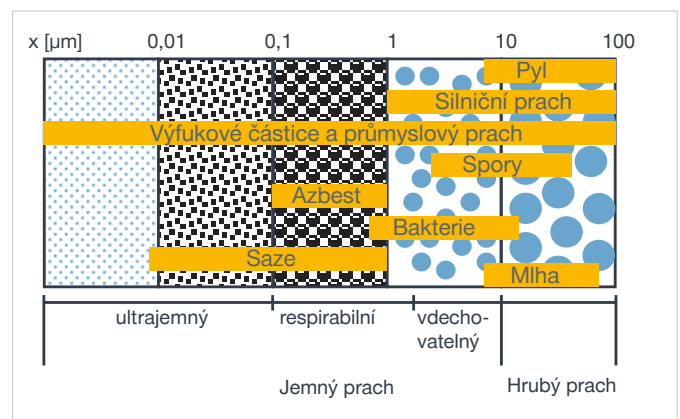
Čištění cestou dovnitř

Kabinový filtr má velký vliv na účinnost a účelnost systému klimatizace interiéru vozidla: pokud ucpaný filtr blokuje cirkulaci vzduchu, mohou se ve výparníku usazovat choroboplodné zárodky a plísně a mohou se začít množit. Snižuje se chladicí výkon, vnitřkem vozidla se šíří pach zatuchliny a zvyšuje se mikrobiální aktivita.

Během jediného dne vdechne dospělý člověk v průměru mezi 20 a 30 kg vzduchu, přičemž po celou dobu vdechuje také znečišťující částice (viz obr. 3). Horní cesty dýchací sice odfiltrují velké částice, jako jsou pyl a spory (viz obr. 2), ale lidé, kteří trpí astmatem nebo alergiemi, mohou pociťovat potíže nebo se dokonce mohou ocitnout v nebezpečných situacích. Respirabilní a ultrajemný prach (<2,5 μm) si nachází cestu do plicních sklípků, kde se usazuje a může způsobit dýchací potíže.



Obr. 2: Částice uvnitř lidských plic

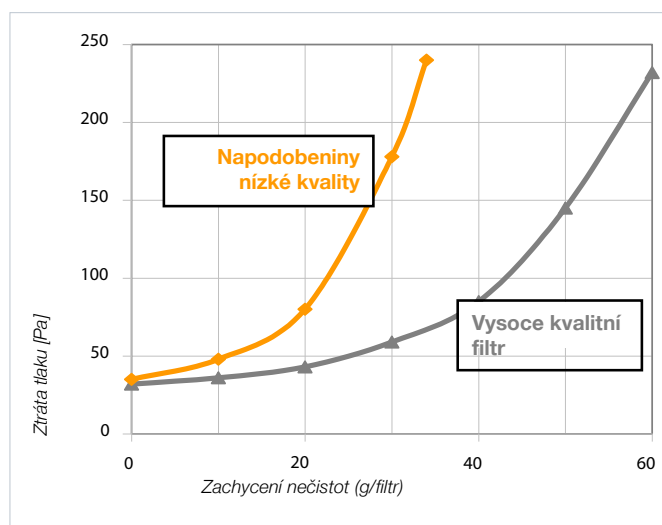


Obr. 3: Velikosti částic ve vzduchu

Celý rozdíl spočívá v kvalitě

Kabinové filtry mají omezenou provozní životnost, což znamená, že je obzvláště důležité, aby měly nejvyšší kvalitu. V zájmu zdraví cestujících ve vozidle je třeba věnovat pozornost kvalitě filtrů, ale také servisním intervalům (přínejmenším každých 12 měsíců). Na trhu náhradních dílů je k dispozici mnoho konkurenčních výrobků za velmi nízké ceny, tyto výrobky nesplňují přísný standard kvality platný pro originální kabinové filtry MAN.

Hlavní kvalitativní rozdíly mezi filtry spočívají v nedostatečné ploše a jemnosti filtru a v následné nízké kapacitě pohlcování nečistot a horším stupni odlučování. Dalším ukazatelem kvality filtru je změna průtokového odporu, jinými slovy změna tlakového rozdílu mezi sací a výfukovou stranou filtru během jeho užitečné životnosti. Jak se filtr zanáší, zvyšuje se exponenciálně jeho průtokový odpor, takže nasávaný vzduch naráží při průchodu filtrem na stále rostoucí odpor. Ztráta tlaku u kvalitního výrobku nenarůstá během usazování nečistot ve filtru tak ostře (viz obr. 4). To pak znamená, že až do okamžiku nutné výměny, když ztráta tlaku nakonec dosáhne projektovaného maxima, může filtr zachytit více nečistot ze vzduchu. Interval mezi výměnami filtrů jsou tedy delší než v případě napodobenin špatné kvality, což dokazuje mylnost představy krátkodobé úspory na kupní ceně.



Obr. 4: Porovnání kapacity zachycování částic

Nejdůležitější originální filtry vnitřního vzduchu MAN

Číslo položky	Typ	Pro montáž v
81.61910-0033	Kabinový filtr	TGX, TGS, TGA, TGM, TGL, Bus
81.61910-0032	Kabinový filtr	TGX, TGS, TGA, TGM, TGL, Bus
36.77910-0020	Kabinový filtr	Městský autobus
81.77910-0027	Kabinový filtr	Městský autobus
36.77910-6010	Kabinový filtr	6 ks městský autobus

! Věděli jste?

Když je třeba vyměnit v nákladním automobilu nebo autobusu částicový filtr s číslem položky 81.61910-0018, je možné místo něho namontovat kombinovaný filtr s aktivním uhlím, číslo položky 81.61910-0019, stejné velikosti a tvaru. Využijte dalších výhod.